



**UNIDAD DE
ORIENTACIÓN Y DIFUSIÓN**
UNIVERSIDAD COMPLUTENSE DE MADRID

EVAU Y ADMISIÓN

EVAU

BACHILLERATO

● Bloque obligatorio

● Fase voluntaria

CICLO FORMATIVO
GRADO SUPERIOR

● Bloque obligatorio NOTA MEDIA CF

● Fase voluntaria



BLOQUE OBLIGATORIO

nota mínima 4 para hacer media ponderada con Bachillerato

1

LENGUA CASTELLANA Y
LITERATURA II

2

LENGUA EXTRANJERA II

3

HISTORIA DE ESPAÑA
O
HISTORIA DE LA FILOSOFÍA

4

- CIENCIAS Y
TECNOLOGÍA
- Matemáticas II
- Matemáticas
aplicadas a las
CC. Sociales II
-
-
-
-
-
-
-

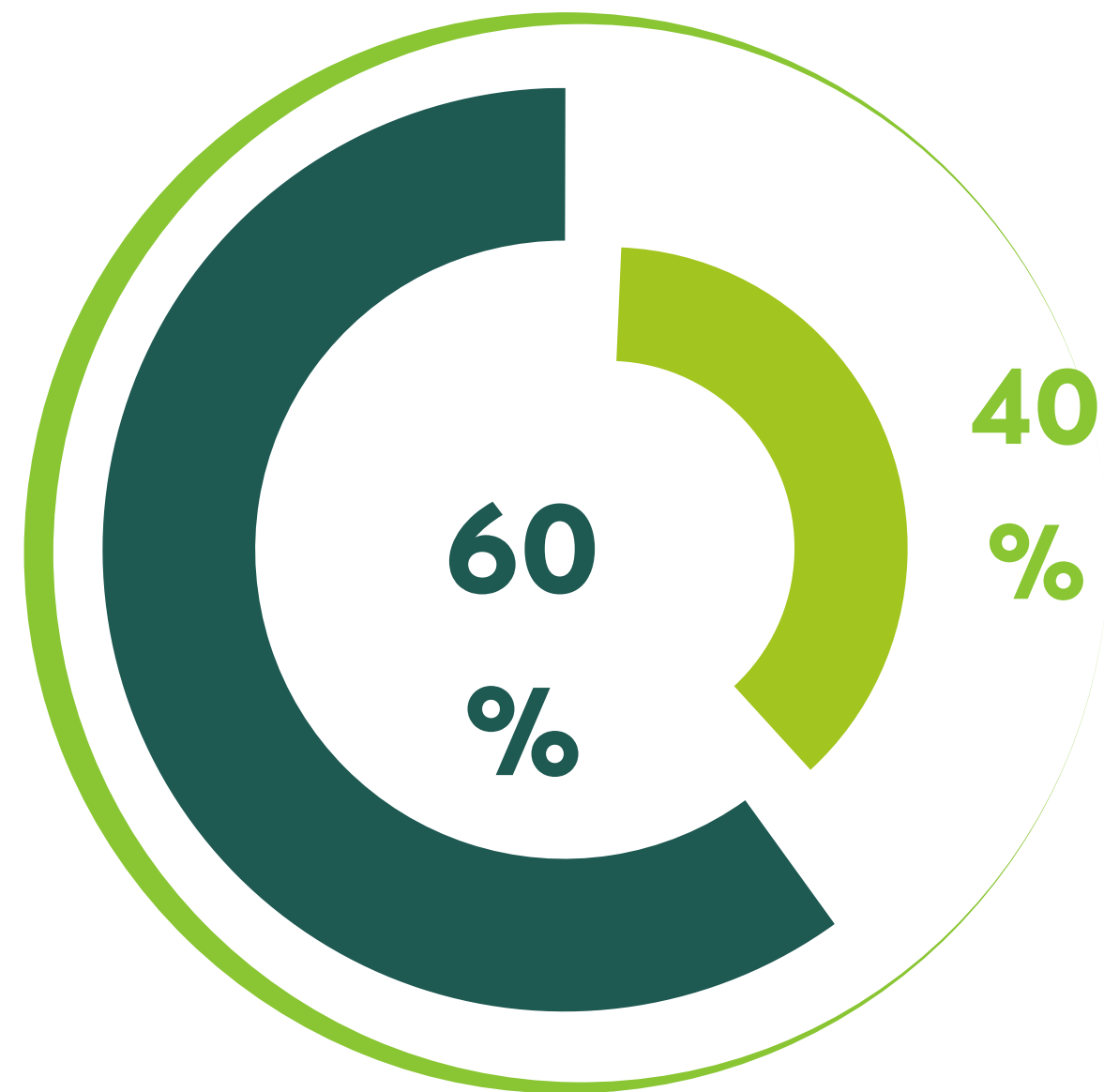
- HUMANIDADES
Y CIENCIAS
SOCIALES
- Matemáticas
aplicadas a las
CC. Sociales II
- Latín II
-
-
-
-
-
-
-

- GENERAL
-
- Ciencias
generales
-
-
-
-
-
-
-
-
-
-
-
-

- ARTES
- ARTES PLÁSTICAS
IMAGEN Y DISEÑO
- Dibujo Artístico II
- MÚSICA Y ARTES
ESCÉNICAS
- Análisis musical II
- Artes escénicas II



CALIFICACIÓN DE ACCESO A LA UNIVERSIDAD



validez permanente



**nota mínima
MAYOR O IGUAL a 5**



**calificación máxima
10 puntos**



**posibilidad subir nota
convocatorias posteriores**



FASE VOLUNTARIA

Validez: 2 cursos ACADÉMICOS

Eleva la CAU por encima de los 10 puntos,
hasta un máximo de 14

Elige materias relacionadas con el grado que
desees cursar y que ponderen 0,2

Consulta tabla de ponderaciones



Análisis musical II	Artes escénicas II	Biología	Ciencias generales	Coro y técnica vocal II
Cultura Audiovisual II	Dibujo artístico II	Dibujo tec.apl. A.Plásticas y al Diseño II	Dibujo técnico II	Empresa y diseño de Modelos de Negocio
Diseño	Física	Fundamentos artísticos	Geografía	Geología y Ciencias Ambientales
Griego II	Historia de España	Historia de la Filosofía	Historia de la música y de la danza	Historia del Arte
Latín II	Literatura dramática	Matemáticas aplicadas a las CC. Soc.	Matemáticas II	Movimientos culturales y artísticos
Química	Técnicas de expresión gráfico-plástica	Tecnología e ingeniería II		



CUADRO DE PONDERACIONES

¿DE QUÉ ME EXAMINO?



¿Qué quiero estudiar?

CC. Y TECNOLOGÍA DE LOS ALIMENTOS

		MATERIAS DE MODALIDAD DE SEGUNDO DE BACHILLERATO																											
		OBLIGATORIAS ESPECÍFICAS SEGÚN MODALIDAD								OPTATIVAS ESPECÍFICAS SEGÚN MODALIDAD																			
		Análisis Musical II	Ciencias Generales	Dibujo Artístico II	Fund. Arte II/Fundamentos Artísticos**	Latín II	Matemáticas II	Matemáticas Aplicadas a las CC. Sociales II	Artes Escénicas	Biología	Coro y Técnica Vocal II	Cultura Audiovisual II	Dibujo Técnico II	Dibujo Técnico Aplicado a las Artes Plásticas	Diseño	Economía de la Empresa/ Empresa y Diseño de Modelo de Negocio**	Física	Geografía	Geología/Ceología y CC. Ambientales**	Griego II	Historia de la Filosofía***	Historia de la Música y de la Danza	Historia del Arte	Literatura Dramática	Movimientos Culturales y Artísticos	Técnicas de Expresión Gráfico-Plásticas	Tecnología e Ingeniería II	Química	Lengua Extranjera Adicional*
Musicología				0.2	0.2	0.1	0.1	0.2				0.1	0.1		0.1	0.1		0.2		0.2	0.2		0.2						0.2
Traducción e Interpretación				0.2	0.2	0.2	0.2	0.1			0.1	0.1			0.1	0.2		0.2		0.2	0.2		0.2	0.2	0.1				0.2
GRADOS	CIENCIAS																												
Biología						0.2		0.2									0.2	0.2											0.2
Bioquímica						0.2		0.2									0.2	0.2											0.2
Ciencia y Tecnología de los Alimentos						0.2		0.2									0.2	0.2									0.1	0.2	
Física						0.2		0.2				0.1					0.2	0.2											0.2
Geología						0.2		0.2				0.1					0.2	0.2											0.2
Matemáticas						0.2		0.2	0.1			0.2		0.1			0.2	0.2											0.2
Matemáticas y Ciencia de Datos						0.2		0.2	0.1			0.2		0.1			0.2	0.2											0.2
Química						0.2		0.2									0.2	0.2											0.2
GRADOS	CIENCIAS DE LA SALUD																												
Enfermería						0.2		0.2									0.2	0.1											0.2
Farmacia						0.2		0.2									0.2	0.1											0.2
Fisioterapia						0.2		0.2									0.2	0.1											0.2
Fisioterapia						0.2		0.2									0.2	0.1											0.2
Logopedia		0.2				0.2	0.1	0.2									0.2	0.1											0.2

Tecnología e Ingeniería II

$$8 \times 0,1 = 0,8$$

Física

$$5 \times 0,2 = 1$$



NOTA DE ADMISIÓN

Calificación que utilizamos las Universidades para la adjudicación de las plazas.

(especialmente en grados en los que el número de solicitudes es superior a la oferta)

Tienes tantas notas de admisión como grados solicites



SIMULADOR

CAU
+
las 2 mejores calificaciones fase voluntaria

A graphic element consisting of a light blue circle with the letters 'CAU' in dark green, a plus sign below it, and the text 'las 2 mejores calificaciones fase voluntaria' in dark green below the plus sign. The entire graphic is set against a light beige background with a vertical list of seven dark green dots on the left side.

ESTRUCTURA Y FECHAS EVAU

2024

CONVOCATORIA ORDINARIA

lunes 3 a jueves 6 de junio

viernes 7 de junio coincidencias e incidencias

RESULTADOS PROVISIONALES: 14 DE JUNIO

CONVOCATORIA EXTRAORDINARIA

martes 2 a jueves 4 de julio

viernes 5 de julio coincidencias e incidencias

RESULTADOS PROVISIONALES: 11 DE JULIO

Estructura similar años anteriores

90 minutos por ejercicio

Nuevas asignaturas ya incluidas



MODELOS EXAMEN



RESULTADOS, DUDAS Y SISTEMAS DE RECLAMACIÓN



PRUEBAS DE ACCESO

91 394 1285 / 1565

paumatri@ucm.es

Tarjeta EvAU y
mayores 25 y 45

EvAU

Pruebas de
Mayores
(25, 40 y 45 años)

Tribunales y
profesorado

Certificado
de Pruebas
de Acceso

Traslado de
expediente

Coordinación
y Centros
adscritos

Preguntas
frecuentes
y legislación

Horario de atención: mañanas de lunes a viernes de 9.00h a 14.00h.
Tardes, lunes, martes y miércoles de 15,30 a 17,30 h.

91 394 1285 / 1565

paumatri@ucm.es

Edificio de Estudiantes, Av. Complutense, s/n. 28040 MADRID



CONSEJOS Y RECOMENDACIONES

1

CONSULTA LA SEDE ASIGNADA Y SU UBICACIÓN Y HAZ USO DEL TRANSPORTE PÚBLICO

Acude con tiempo al llamamiento

2

NO OLVIDES TU DNI, NIE O PASAPORTE

3

ESCUCHA ATENTAMENTE LAS INSTRUCCIONES DEL TRIBUNAL

4

DISTRIBUYE BIEN EL TIEMPO DE LOS EJERCICIOS

5

HAZ UN EXAMEN LIMPIO Y ORDENADO



ADMISIÓN

DISTRITO ÚNICO DE MADRID



**Una solicitud para todo el Distrito
(hasta 12 opciones)**

Procedimiento ONLINE

**Estudiantes EvAU MADRID, a partir de
2010, no presentan documentación
(con excepciones)**



ADMISIÓN

DISTRITO ÚNICO DE MADRID



Fase ORDINARIA

Preinscripción general: del 7 al 28 de junio de 2024

EVAU MADRID: del 14 al 28 de junio de 2024

SEEx: del 7 de junio al 8 de julio

Admitidos: 12 de julio

Fase EXTRAORDINARIA

Preinscripción general: del 22 al 26 de julio de 2024

Admitidos: 4 de septiembre

(atentos grados con prueba específica)

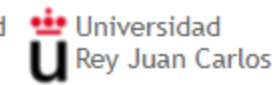


UNIVERSIDAD
COMPLUTENSE
MADRID



SOLICITUD DE PLAZA

 **DISTRITO ÚNICO DE MADRID**



Preinscripción 2023/2024

Estudios ofertados

Normas generales

Notas del curso 2023/2024

Simulador de notas

Desde esta página usted podrá autenticarse para entrar a la preinscripción del distrito único de Madrid.

Una vez se haya autenticado, podrá realizar una nueva preinscripción, en caso de que ya la tenga hecha, podrá consultar el estado en la que se encuentra, y podrá ver el resultado del reparto una vez que este se haya realizado.

Esta aplicación no es válida para los alumnos procedentes de la Prueba de Acceso a la Universidad para mayores de 25, 40 y 45 años, que deben dirigirse a cada una de las Universidades a las que quieran acceder.

PLAZOS DE PREINSCRIPCIÓN 2023 Convocatoria extraordinaria

- Plazo general de solicitud : del 21/07/2023 (09:00) al 27/07/2023 (23:59)
- Aquellos estudiantes que vayan a solicitar estudios que requieran prueba específica con plazo diferente al general [deben consultar aquí los plazos](#)

Iniciar sesión

Correo electrónico

Contraseña

Iniciar sesión

Si no dispones de una contraseña o has olvidado la que tenías ¡consíguela!

Este sitio (admdum.ucm.es) utiliza cookies para poder realizar correctamente todas las funcionalidades propias de este proceso de preinscripción. Si usted no permite el uso de cookies a este lugar, entonces no podrá llevar a cabo su preinscripción.

Información básica de Protección de Datos del tratamiento: Admisión Grado y Máster

Responsable	Vicerrectorado de Estudiantes	+info...
Finalidad	Admisión en universidades públicas de Madrid	+info...
Legitimación	Cumplimiento de obligación legal; Ejercicio de poderes públicos	+info...
Destinatarios	Universidades del distrito único de Madrid	+info...
Derechos	Acceder, rectificar y suprimir los datos, así como otros derechos, explicados en la información adicional	+info...
Información adicional	Puede consultarla con detalle en nuestra página web: http://www.ucm.es/data/cont/docs/3-2018-01-08-Infomaci%C3%B3n%20adicional%20de%20Protecci%C3%B3n%20de%20Datos%20del%20Tratamiento%20-Admisi%C3%B3n-.pdf	

Estudios ofertados

Normas generales

Notas del curso 2023/2024

Simulador de notas



OTRAS CONSIDERACIONES IMPORTANTES

a la hora de realizar tu solicitud de plaza

Dirección de correo **VÁLIDA**
y que consultes habitualmente

No olvides **CONFIRMAR** tu
preinscripción

Hay tutoriales para la realización
de la solicitud de plaza.



NOTAS DE CORTE

Centros adscritos:

- Admisión previa
- Sujeto a pagos mensuales

Fase **EXTRAORDINARIA** solo se ofertan plazas sobrantes tras la fase ordinaria.

Consulta **NOTAS DE CORTE**, pero ten en cuenta que el **ORDEN DE PREFERENCIA ES VINCULANTE**



CRITERIOS DE ADJUDICACIÓN DE PLAZAS Y CUPOS DE RESERVA

CUPOS DE RESERVA

5% ESTUDIANTES
CON DISCAPACIDAD

*Certificado
discapacidad expedido
por el IMSERSO o la
COMUNIDAD
AUTÓNOMA*

3% DEPORTISTAS DE
ALTO NIVEL Y ALTO
RENDIMIENTO

- *Acreditación
expedida por el
CONSEJO SUPERIOR
DE DEPORTES (DAN)*
- *Acreditación
expedida por la CCAA
(DAR)*

CRITERIOS DE ADJUDICACIÓN DE PLAZA

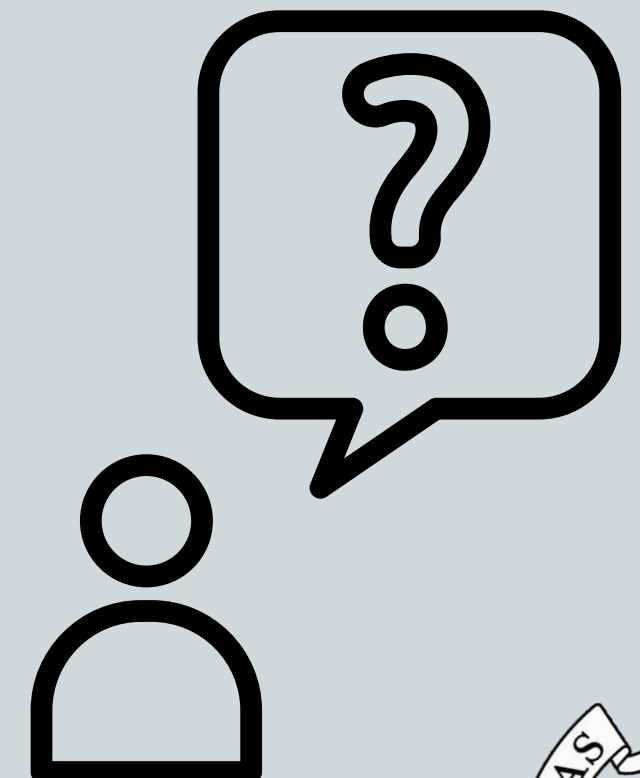
- **Nota de Admisión**
- **Prioridad en la convocatoria**



ADMISION A GRADO

91 394 12 79

admisióngrado@ucm.es



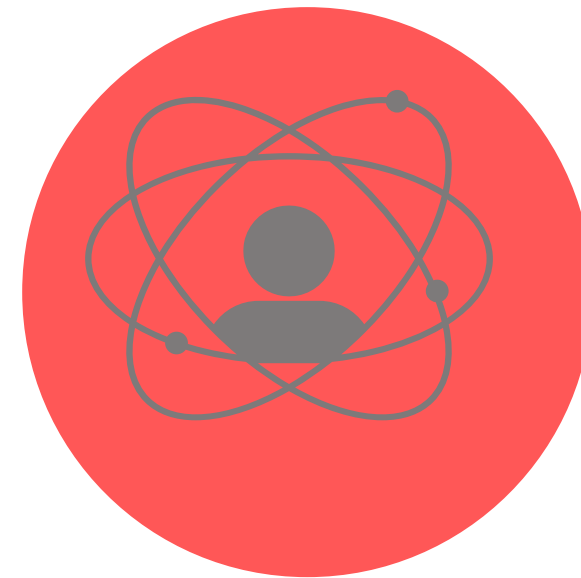


UCM

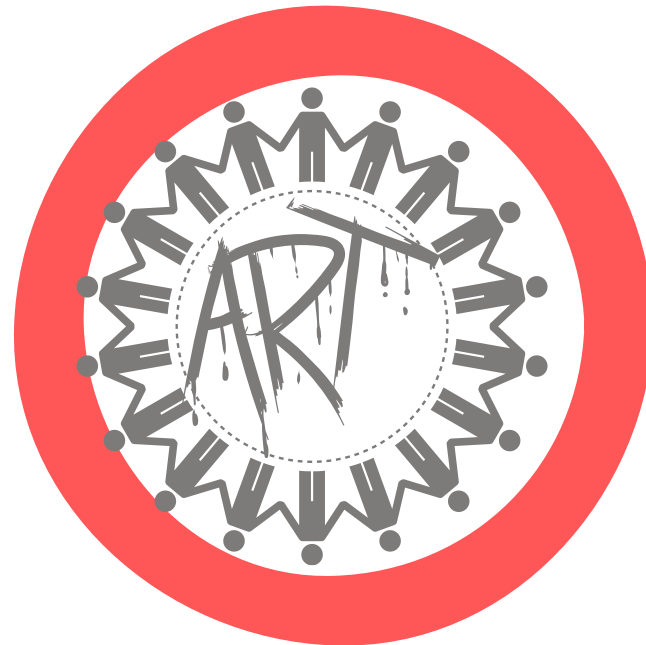


OFERTA UCM

74
GRADOS



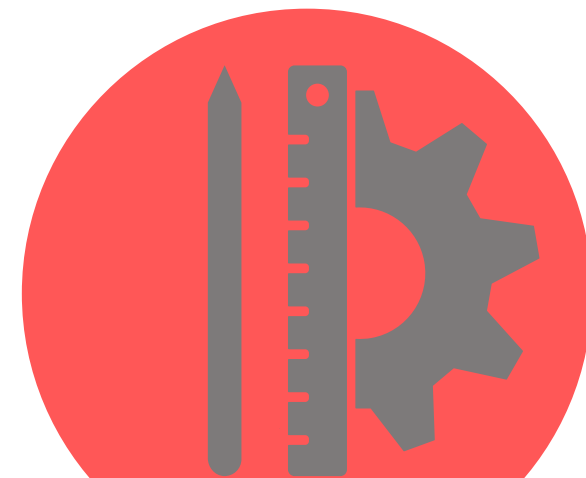
8 DOBLES TITULACIONES INTERNACIONALES



21 DOBLES GRADOS



1 DOBLE GRADO INTERUNIVERSITARIO





ARTES Y HUMANIDADES

17 grados

Historia

Arqueología

Literatura General y Comparada

Bellas Artes

Filosofía

Diseño

Traducción e Interpretación

Estudios Ingleses

Conservación y Restauración del Patrimonio Cultural

Historia del Arte

Lenguas Modernas y sus Literaturas

Español: Lengua y Literatura

Musicología

Filología Clásica

Ciencias de las Religiones

Estudios Semíticos e Islámicos

Lingüística y Lenguas Aplicadas





CC. SOCIALES Y JURÍDICAS

27 grados



Administración y Dirección de Empresas

Business Administration

Ciencias Políticas

Ciencia de Datos Aplicada

Antropología Social y Cultural

Criminología

Relaciones laborales y Recursos Humanos

Comunicación Audiovisual

Gestión y Administración Pública

Sociología

Derecho

Economics

Trabajo Social

Educación Social

Pedagogía

Estadística Aplicada

Geografía y Ordenación del Territorio

Turismo

Finanzas, Banca y Seguros

Comercio

Maestro en Educación Infantil

Información y Documentación

Relaciones Internacionales

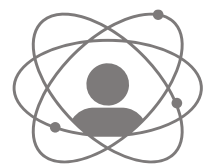
Economía

Maestro en Educación Primaria

Periodismo

Publicidad y Relaciones Públicas





CIENCIAS

8 grados



Biología

Bioquímica

Matemáticas

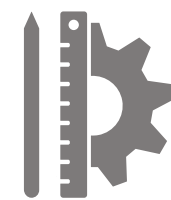
Química

Geología

Matemáticas y Ciencia de Datos

Ciencia y Tecnología de los Alimentos

Física



INGENIERIAS

10 grados

Desarrollo de Videojuegos

Ingeniería de Computadores

Ingeniería de Datos e Inteligencia Artificial

Ingeniería de Materiales

Ingeniería Informática

Ingeniería Matemática

Ingeniería Química

Ingeniería del Software





CIENCIAS DE LA SALUD

12 grados



Enfermería

Fisioterapia

Óptica y Optometría

Odontología

Psicología

Farmacia

Medicina

Veterinaria

Podología

Terapia Ocupacional

Logopedia

Nutrición Humana y Dietética





DOBLES GRADOS

22 grados

Derecho - Filosofía

Administración y Dirección de Empresas - Ingeniería Informática

Ciencias Políticas - Filosofía

Derecho - Administración y Dirección de Empresas

Derecho - Ciencias Políticas

Derecho - Estudios Jurídico Militares

Derecho - Relaciones Laborales y Recursos Humanos

Economía - Matemáticas y Ciencia de Datos

Economía - Relaciones Internacionales

Farmacia - Nutrición Humana y Dietética

Gestión y Administración Pública - Economía

Maestro Educación Primaria - Pedagogía

Psicología - Logopedia

Historia - Filología Clásica

Matemáticas - Física

Ingeniería Informática - Matemáticas

Sociología - Relaciones Internacionales

Maestro Educación Infantil - Maestro Educación Primaria

Maestro Educación Infantil - Pedagogía

Turismo - Comercio

Diseño de Moda - Comercio (UPM/UCM)

Química - Bioquímica





TITULACIONES INTERNACIONALES

8 grados

Bachelor of European Studies

Grado en Filosofía (UCM) - Licenciado en Filosofía (UNAM)

Ciencias Políticas (UCM - Instituto de Estudios Políticos Toulouse)

Administración y Dirección de Empresas (UCM- HWR Berlín)

Derecho (UCM - Sorbonne)

Economía (UCM - Sorbonne)

Estudios Hispano- Alemanes (UCM - Ratisbona)

Programa integrado Grado y Máster Turismo (UCM- Sorbonne)



BECAS Y AYUDAS

Becas y Ayudas Estudiantes UCM

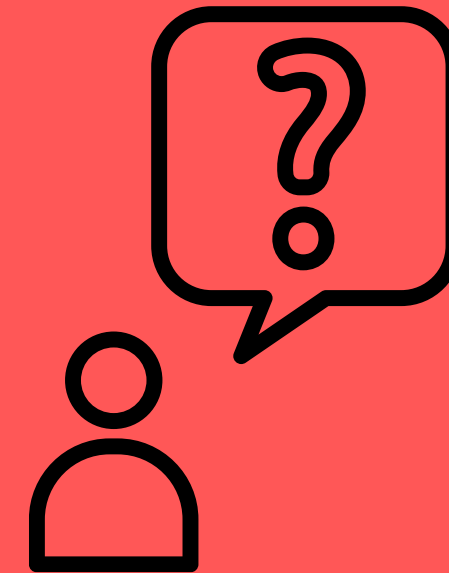
Socioeconómicas

Resultados
Académicos
y
Premios

Formación
Práctica

Otros
Organismos

Becas Santander

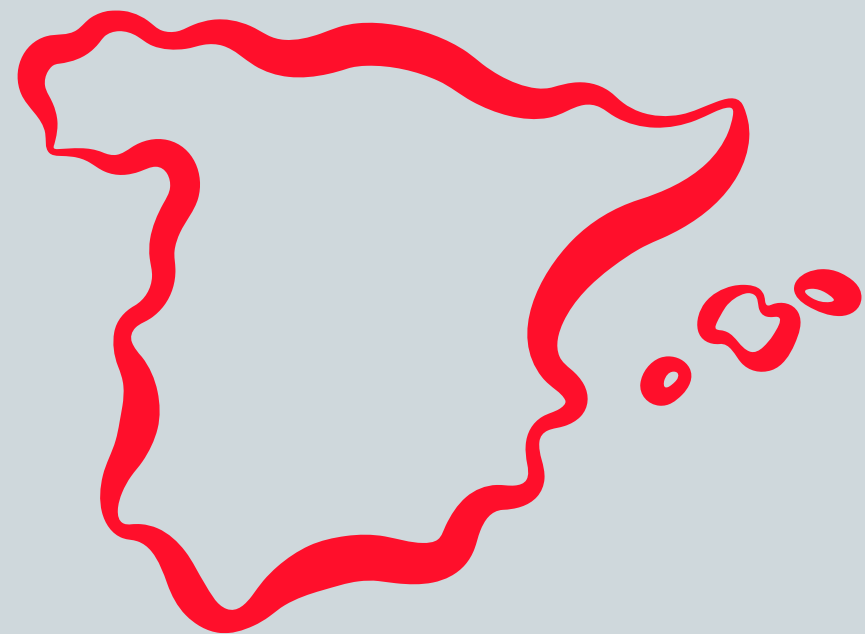
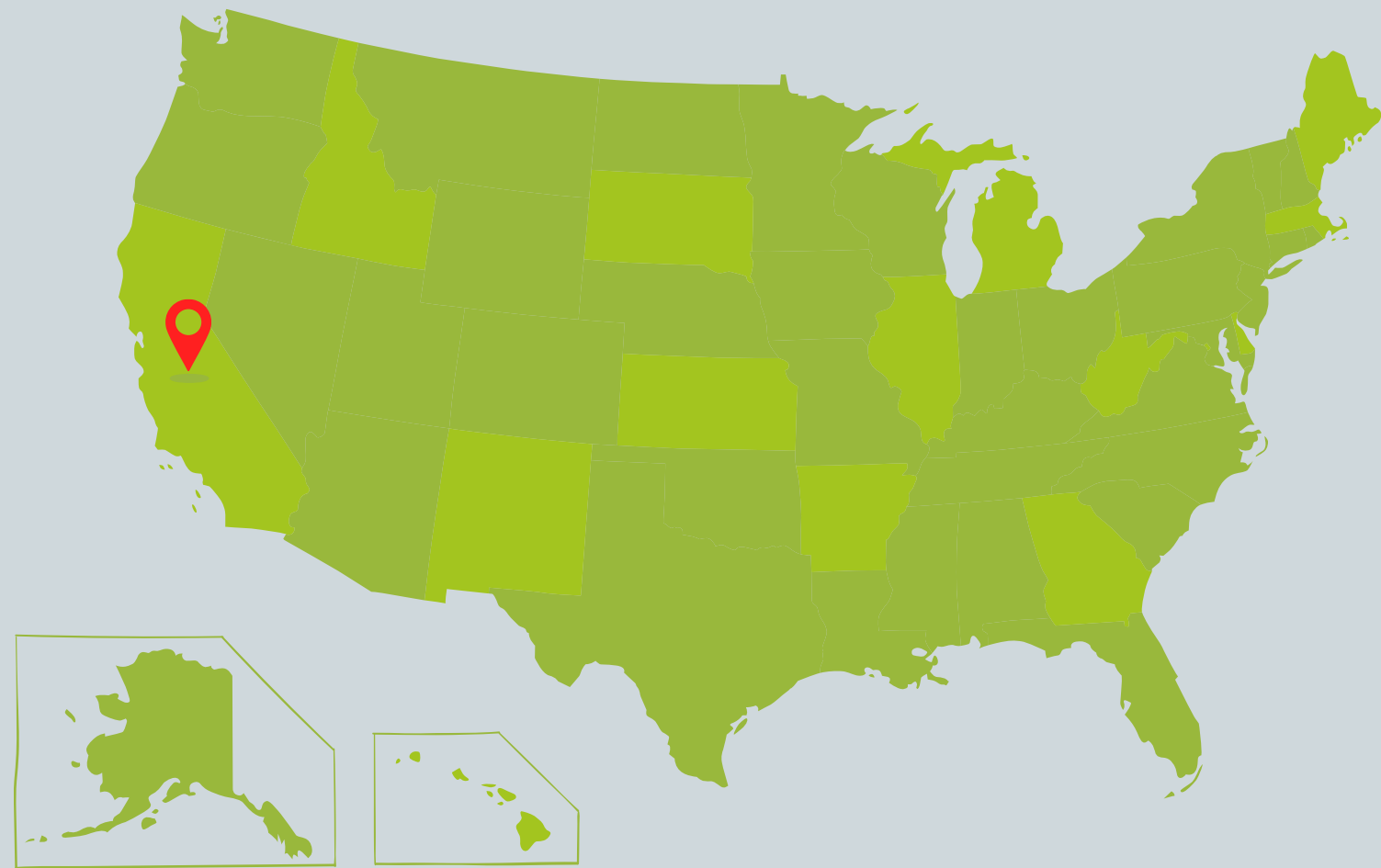


91 394 1274 /1275/ 1276

becas@ucm.es



MOVILIDAD UCM



IDIOMAS COMPLUTENSE

Alemán, Árabe, Búlgaro, Catalán, Checo, Chino, Coreano, Danés, Eslovaco, Euskera, Finés, Francés, Gallego, Griego moderno, Hebreo Moderno, Hindi, Húngaro, Inglés, Italiano, Japonés, Lengua de Signos Española, Neerlandés, Noruego, Persa, Polaco, Portugués, Rumano, Ruso, Serbio y Croata, Sueco, Swahili, Turco y Yiddish.

32 IDIOMAS

CURSOS PREPARACIÓN ACREDITACIÓN

Cursos de preparación para los exámenes de acreditación Cambridge, CertAcles, TOEFL, IELTS, NÖKEN (japonés) y TOPIK (coreano) y cursos específicos: Conversación, Traducción, Fines académicos, Fines jurídicos, Business English.

CENTRO OFICIAL EXAMINADOR

Idiomas Complutense es Centro Oficial Examinador de los exámenes CertAcles (inglés: B1, B2 y C1), de Cambridge (inglés: First Certificate for Advanced Learners), de los exámenes ÖSD (alemán: Zertifikat A2, B1, B2, C1), de los exámenes TOPIK (coreano) y de los exámenes NÖKEN (japonés: N5 – N1).

RECONOCIMIENTO DE CRÉDITOS

Las enseñanzas de este Centro pueden ser reconocidas como créditos ECTS para las enseñanzas de grado de la UCM (hasta un máximo de 5 créditos por el conocimiento de lenguas diferentes del español)



OFICINA PARA LA INCLUSIÓN DE PERSONAS CON DIVERSIDAD



Acompañamiento y atención personalizada para personas con diversidad funcional
de la Comunidad Universitaria

Posibilidad de ser voluntario/a para apoyar a los estudiantes UCM con diversidad funcional

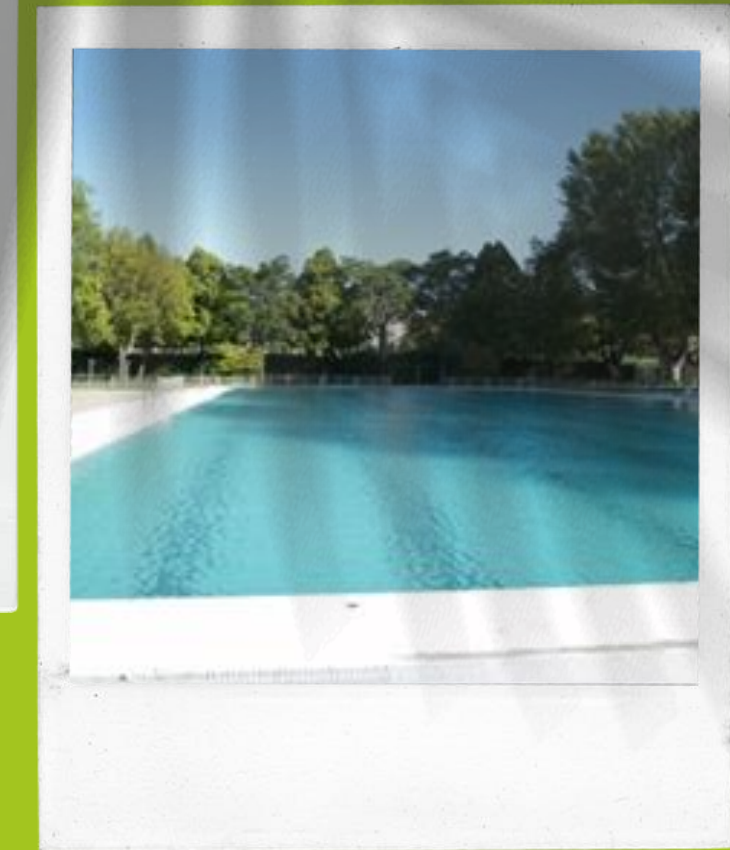
OIPD
91 394 7172 / 7182
oipd@ucm.es



DEPORTE

5 COMPLEJOS DEPORTIVOS
con pistas de pádel, piscina
climatizada, gimnasio,
rocódromo...

Competición en distintas modalidades
deportivas: Rugby, Voley, Baloncesto,
Fútbol...



ADEMÁS...

Atención preferente a DEPORTISTAS ALTO NIVEL Y ALTO RENDIMIENTO

Atención al potencial ALTAS CAPACIDADES

Mas de 100 Asociaciones Estudiantiles

PROGRAMA DE MENTORÍAS

Jornadas de Bienvenida a los estudiantes UCM de nuevo ingreso

Servicio de Atención Psicológica - PSICALL

Oficina de Prácticas y Empleo - OPE

VEN A LA COMPLUTENSE

VIVE LA COMPLUTENSE



UNIDAD DE
ORIENTACIÓN Y DIFUSIÓN
UNIVERSIDAD COMPLUTENSE DE MADRID



venalacomplutense



UNIDAD DE ORIENTACIÓN
Y DIFUSIÓN
uod@ucm.es
91 391 1455 / 91 394 1227



ADMISION A GRADO
91 394 12 79
admisióngrado@ucm.es

